



TV1115-1M 型微型精密交流电压互感器

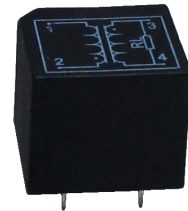
LI090V2/2016

一、特点:

1. 体积小, 精度好, 输出电压高; 印刷电路板直接焊接安装, 使用方便, 外形美观;
2. 全封闭, 机械和耐环境性能好, 电压隔离能力强, 安全可靠。

二、使用环境条件:

1. 环境温度: $-55^{\circ}\text{C} \sim +85^{\circ}\text{C}$;
2. 相对湿度: 温度为 40°C 时不大于 90%;
3. 大气压力: 860~1060mbar(约为 650~800mmHg)。

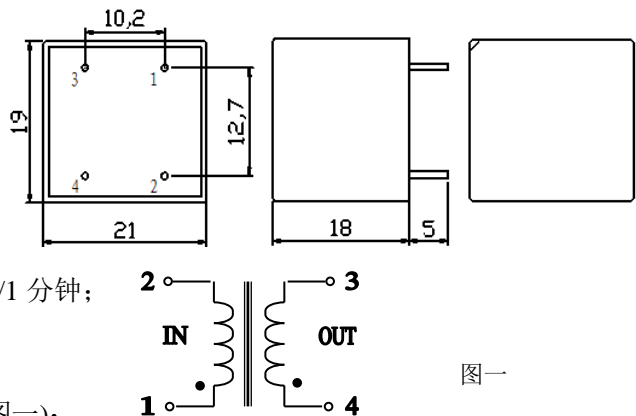


三、工作频率范围: 20Hz~20kHz。

四、绝缘耐热等级: B 级(130°C)。

五、安全特性:

1. 绝缘电阻: 常态时大于 $1000\text{M}\Omega$;
2. 抗电强度: 可承受工频 $3\text{kV}50\text{Hz}/1$ 分钟;
3. 阻燃性: 符合 UL94-V0 级。

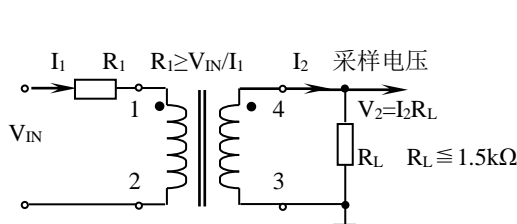


图一

六、外形图、安装尺寸和线圈图(见图一):

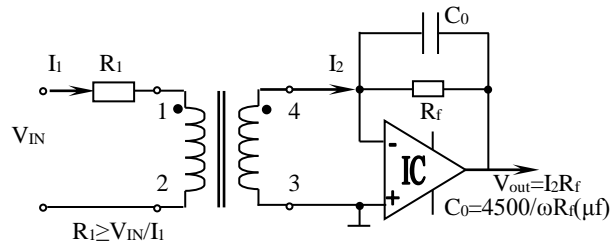
七、典型应用及性能参数:

TV1115 是一种电流型电压互感器, 典型应用如图二和图三, 性能参数见表一。



表一:

图二



图三

使用方法	型号	输入电压	输出电压	相移	非线性度	线性范围	额定电流
图二法	TV1115-1M	$\leq 1000\text{Vac}$	$\leq 3\text{Vac}$	$\leq 30'$	$\leq 0.2\%$	1.5 倍额定	2mA/2mA
图三法	TV1115-1M	$\leq 1000\text{Vac}$	$\leq 1/2$ 倍 IC 电源电压	$\leq 5'$	$\leq 0.1\%$	2 倍额定	

八、注意事项:

本型电压互感器其原理是电流型电压互感器, 所以次级电路不允许开路使用, 也因此, 请不要在次级回路安装熔断器。