

## TV1013 系列微型精密交流电压互感器

LI040V7/2016

## 一、特点:

1. 体积小, 精度高; 印刷电路板直接焊接安装, 使用方便, 外形美观;
2. 全封闭, 机械和耐环境性能好, 电压隔离能力强, 安全可靠。

## 二、使用环境条件:

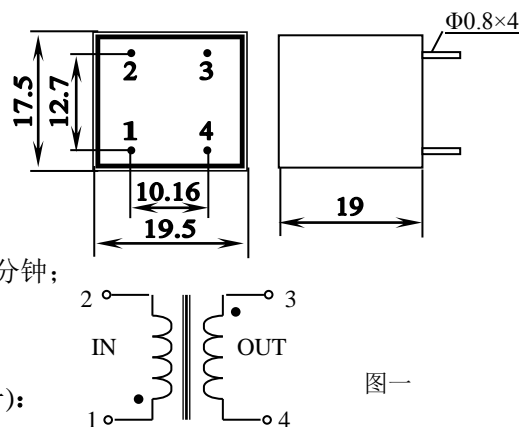
1. 环境温度:  $-55^{\circ}\text{C}\sim+85^{\circ}\text{C}$ ;
2. 相对湿度: 温度为  $40^{\circ}\text{C}$  时不大于 90%;
3. 大气压力:  $860\sim 1060\text{mbar}$ (约为  $650\sim 800\text{mmHg}$ )。

三、工作频率范围:  $20\text{Hz}\sim 20\text{kHz}$ 。四、绝缘耐热等级: F 级( $155^{\circ}\text{C}$ )。

## 五、安全特性:

1. 绝缘电阻: 常态时大于  $1000\text{M}\Omega$ ;
2. 抗电强度: 可承受工频  $2\text{kV}50\text{Hz}/1$  分钟;
3. 阻燃性: 符合 UL94-V0 级。

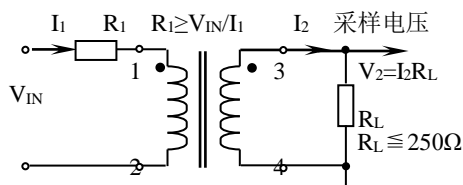
## 六、外形图、安装尺寸及线圈图(见图一):



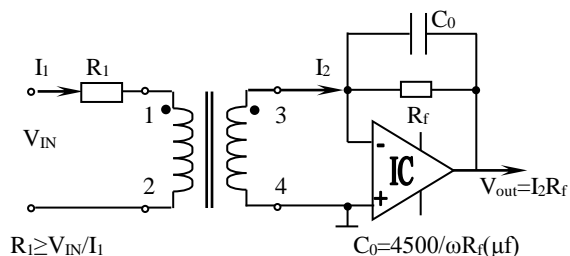
图一

## 七、典型应用及性能参数:

TV1013 是一种电流型电压互感器, 典型应用如图二和图三, 性能参数见下表。



图二



图三

使用方法	型号	输入电压	输出电压	相移	非线性度	线性范围	额定电流
图二法	TV1013-1	$\leq 1000\text{Vac}$	$\leq 0.5\text{Vac}$	$\leq 30^{\circ}$	$\leq 0.2\%$	1.5 倍额定	2mA/2mA
	TV1013-1M		$\leq 0.625\text{Vac}$	$\leq 40^{\circ}$	$\leq 0.25\%$		
图三法	TV1013-1	$\leq 1000\text{Vac}$	$\leq 1/2$ 倍 IC 电源电压	$\leq 5^{\circ}$	$\leq 0.1\%$	2 倍额定	
	TV1013-1M			$\leq 5^{\circ}$	$\leq 0.1\%$		

## 八、注意事项:

本型电压互感器其原理是电流型电压互感器, 所以次级电路不允许开路使用, 也由于此, 请不要在次级回路安装熔断器。