

TAL8353 系列立式穿芯盒式交流电流互感器

LH110V3/2016

一、特点:

1. 立式穿芯, 可固定于母线上;
2. 可配用多种型式的母线, 主要适用于多根母排, 特别是带拐弯的母排;
3. 输出端子为螺丝紧固压线式标准端子, 便于在工程现场接线;
4. 盒式结构, 塑壳封闭, 外形美观。

二、使用环境条件:

1. 环境温度: $-30^{\circ}\text{C}\sim+70^{\circ}\text{C}$;
2. 相对湿度: 温度为 40°C 时不大于 90%;
3. 大气压力: 860~1060mbar(约为 650~800mmHg)。

三、额定频率: 50Hz 或 60Hz。

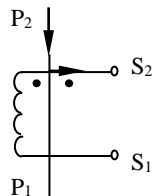
四、绝缘耐热等级: E 级(120°C)。

五、安全特性:

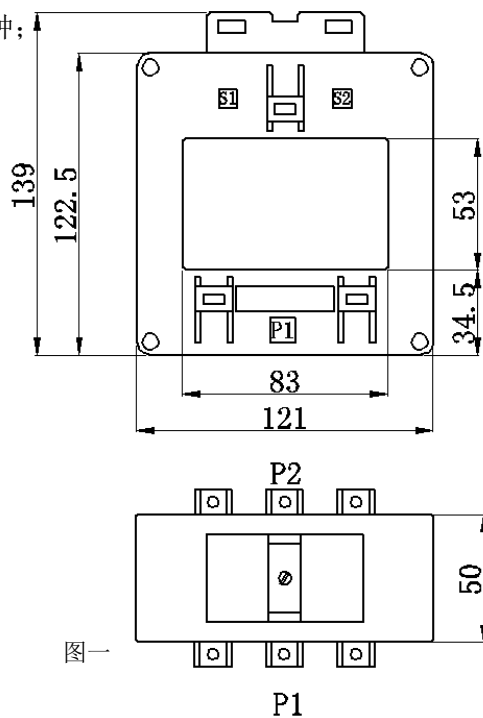
1. 绝缘电阻: 常态时大于 $1000\text{M}\Omega$;
2. 抗电强度: 可承受工频 $3\text{kV}50\text{Hz}/1$ 分钟;
3. 阻燃性: 符合 UL94-V0 级。

六、外形图、安装尺寸和线圈图:

1. 外形图、安装尺寸见图一;
2. 线圈图见图二:



图二

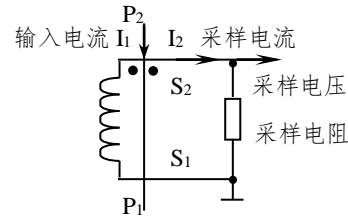


图一

- 说明: 每只产品配套供给六个固定母线螺丝和吸盘。

七、典型应用及性能参数:

按图三所示应用时性能参数见下表。



图三

产品型号	额定输入电流	额定输出电流	额定采样电阻 R_L	额定采样电压	非线性度
TAL8353-1	400A	5A	0.133 Ω	0.67V	$\leq 0.5\%$
TAL8353-2	500A	5A	0.166 Ω	0.83V	$\leq 0.5\%$
TAL8353-3	600A	5A	0.2 Ω	1V	$\leq 0.5\%$
TAL8353-4	750A	5A	0.25 Ω	1.25V	$\leq 0.5\%$
TAL8353-5	1000A	5A	0.33 Ω	1.67V	$\leq 0.5\%$
TAL8353-6	1200A	5A	0.4 Ω	2V	$\leq 0.5\%$
TAL8353-7	1500A	5A	0.5 Ω	2.5V	$\leq 0.5\%$
TAL8353-8	2000A	5A	0.66 Ω	3.33V	$\leq 0.5\%$
TAL8353-9	2500A	5A	0.83 Ω	4.16V	$\leq 0.5\%$
TAL8353-10	3000A	5A	1 Ω	5V	$\leq 0.5\%$

● 说明:

- a. 实际应用中, 采样电阻应小于或等于上表给出的额定值, 这样会改善非线性度和相移;
- b. 若用户需要的变流比与上述不同, 可按用户要求订制。

八、注意事项:

1. 电流互感器初级应串联于被测电流回路中, 次级应近似工作于短路状态;
2. 电流互感器次级回路在工作时不允许开路, 所以请不要装熔断器。