

TAL10381 系列立式穿芯盒式交流电流互感器

LII13V3/2016

一、特点:

1. 立式穿芯，可固定于母线上；
2. 可配用多种型式的母线，主要适用于多根母排，特别是带拐弯的母排；
3. 输出端子为螺丝紧固压线式标准端子，便于在工程现场接线；
4. 盒式结构，塑壳封闭，外形美观。

二、使用环境条件:

1. 环境温度：-30℃~+70℃；
2. 相对湿度：温度为 40℃ 时不大于 90%；
3. 大气压力：860~1060mbar(约为 650~800mmHg)。

三、额定频率：50Hz 或 60Hz。

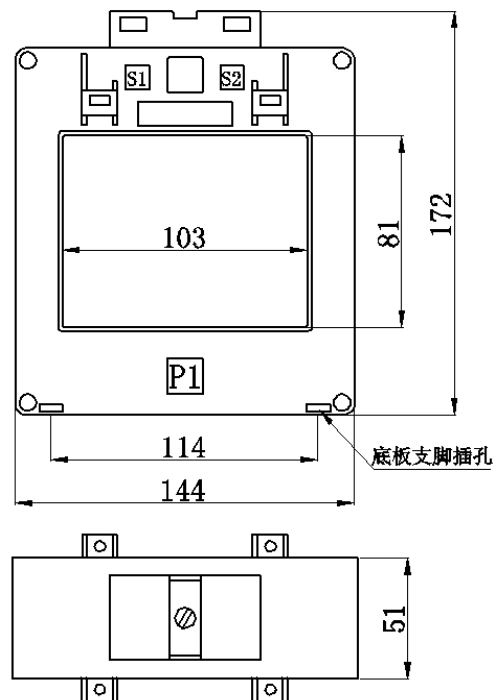
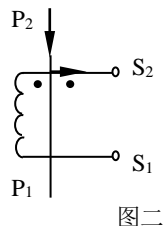
四、绝缘耐热等级：E 级(120℃)。

五、安全特性:

1. 绝缘电阻：常态时大于 1000MΩ；
2. 抗电强度：可承受工频 3kV50Hz/1 分钟；
3. 阻燃性：符合 UL94-V0 级。

六、外形图、安装尺寸和线圈图:

1. 外形图、安装尺寸见图一；
2. 线圈图见图二：

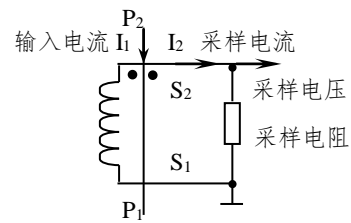


图一

- 说明：每只产品配套供给四个固定母线螺丝和吸盘。

七、典型应用及性能参数:

按下图三所示应用时性能参数见下表。



图三

产品型号	额定 输入电流	额定 输出电流	额定 采样电阻 R_L	额定 采样电压	非线性度
TAL10381-1	750A	5A	0.375 Ω	1.88V	$\leq 0.5\%$
TAL10381-2	1000A	5A	0.5 Ω	2.5V	$\leq 0.5\%$
TAL10381-3	1200A	5A	0.6 Ω	3V	$\leq 0.5\%$
TAL10381-4	1500A	5A	0.75 Ω	3.75V	$\leq 0.5\%$
TAL10381-5	2000A	5A	1 Ω	5V	$\leq 0.5\%$
TAL10381-6	2500A	5A	1.25 Ω	6.25V	$\leq 0.5\%$
TAL10381-7	3000A	5A	1.5 Ω	7.5V	$\leq 0.5\%$
TAL10381-8	4000A	5A	2 Ω	10V	$\leq 0.5\%$
TAL10381-9	5000A	5A	2.5 Ω	12.5V	$\leq 0.5\%$

● 说明:

- 实际应用中, 采样电阻应小于或等于上表给出的额定值, 这样会改善非线性度和相移;
- 若用户需要的变流比与上述不同, 可按用户要求订制。

八、注意事项:

- 电流互感器初级应串联于被测电流回路中, 次级应近似工作于短路状态;
- 电流互感器次级回路在工作时不允许开路, 所以请不要装熔断器。