

TAK120 系列开合式交流电流互感器

LI192V1/2017

一、特点:

1. 母线穿芯，软线引出，板式安装；
2. 全封闭，机械和耐环境性能好，电压隔离能力强。



二、使用环境条件:

1. 环境温度: $-55^{\circ}\text{C} \sim +85^{\circ}\text{C}$;
2. 相对湿度: 温度为 40°C 时不大于 90%;
3. 大气压力: $860 \sim 1060\text{mbar}$ (约为 $650 \sim 800\text{mmHg}$)。

三、工作频率范围: $50\text{Hz} \sim 400\text{Hz}$ 。

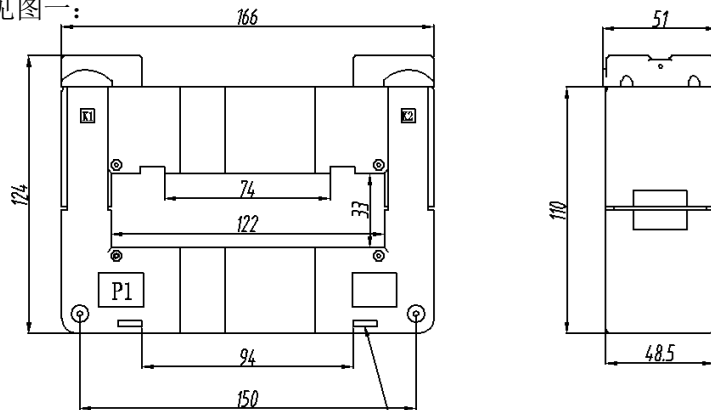
四、绝缘耐热等级: B 级(130°C)。

五、安全特性:

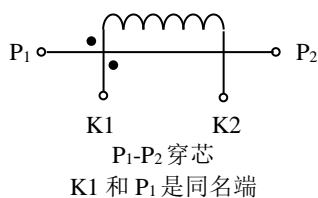
1. 绝缘电阻: 常态时大于 $1000\text{M}\Omega$;
2. 抗电强度: 可承受工频 $6\text{kV}50\text{Hz}/1$ 分钟;
3. 阻燃性: 符合 UL94-V0 级。

六、外形图、安装尺寸及线圈图:

1. 外形图、安装尺寸见图一:



2. 线圈图见图二:

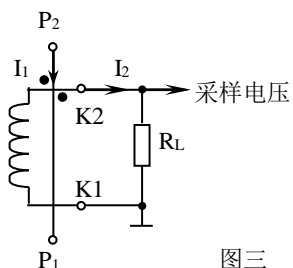


图二

图一

七、典型应用及性能参数：

用电阻法直接获得采样电压时(如图三所示)性能参数见表一。



图三

表一：

| 产品型号 | 额定输入电流 | 额定输出电流 | 额定采样电阻 | 额定采样电压 | 相移 | 非线性度 | 线性范围 |
|-----------|--------|--------|--------|--------|------|-------|--------|
| TAK120-01 | 2000A | 5A | 10Ω | 50V | ≤50' | ≤1.0% | ≥2 倍额定 |

八、注意事项：

1. 电流互感器初级应串联于被测电流回路中，次级应近似工作于短路状态；
2. 电流互感器次级电路不允许开路，所以请不要装熔断器。