

TAH8535 系列立式穿芯盒式交流电流互感器

LII12V3/2016

一、特点:

1. 立式穿芯，多点固定；
2. 使用于单根或多根母排穿越，特别是立式母排穿越；
3. 输出端子为螺丝紧固压线式标准端子，便于在工程现场接线；
4. 盒式结构，塑壳封闭，外形美观。

二、使用环境条件:

1. 环境温度：-30℃~+70℃；
2. 相对湿度：温度为 40℃时不大于 90%；
3. 大气压力：860~1060mbar(约为 650~800mmHg)。

三、额定频率：50Hz 或 60Hz。

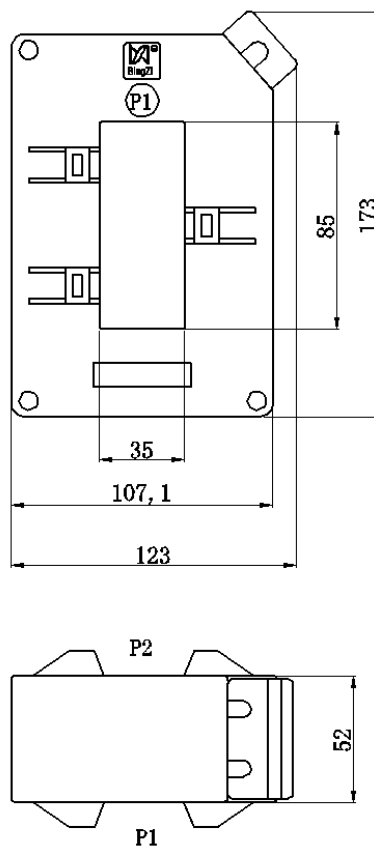
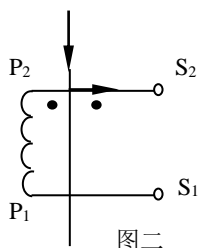
四、绝缘耐热等级：E 级(120℃)。

五、安全特性:

1. 绝缘电阻：常态时大于 1000MΩ；
2. 抗电强度：可承受工频 3kV50Hz/1 分钟；
3. 阻燃性：符合 UL94-V0 级。

六、外形图、安装尺寸和线圈图:

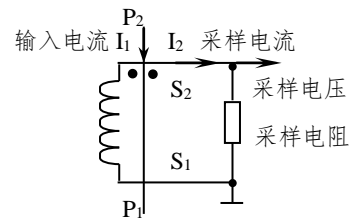
1. 外形图、安装尺寸见图一；
2. 线圈图见图二:



- 说明：每只产品配套供给六个吸盘和六个 M5 固定母线螺丝。

七、典型应用及性能参数:

按图三所示应用时性能参数见下表。



图三

产品型号	额定输入电流	额定输出电流	额定采样电阻 R_L	额定采样电压	非线性度
TAH8535-1	400A	5A	0.267 Ω	1.33V	$\leq 0.5\%$
TAH8535-2	500A	5A	0.333 Ω	1.66V	$\leq 0.5\%$
TAH8535-3	600A	5A	0.4 Ω	2V	$\leq 0.5\%$
TAH8535-4	750A	5A	0.5 Ω	2.5V	$\leq 0.5\%$
TAH8535-5	1000A	5A	0.667 Ω	3.33V	$\leq 0.5\%$
TAH8535-6	1200A	5A	0.8 Ω	4V	$\leq 0.5\%$
TAH8535-7	1500A	5A	1 Ω	5V	$\leq 0.5\%$
TAH8535-8	2000A	5A	1.33 Ω	6.66V	$\leq 0.5\%$
TAH8535-9	2500A	5A	1.66 Ω	8.33V	$\leq 0.5\%$
TAH8535-10	3000A	5A	2 Ω	10V	$\leq 0.5\%$

● 说明:

- a. 实际应用中, 采样电阻应小于或等于上表给出的额定值, 这样会改善非线性度和相移;
- b. 若用户需要的变流比与上述不同, 可按用户要求订制。

八、注意事项:

1. 电流互感器初级应串联于被测电流回路中, 次级应近似工作于短路状态;
2. 电流互感器次级回路在工作时不允许开路, 所以请不要装熔断器。