

TAH13255 系列立式穿芯盒式交流电流互感器

LI109V3/2016

一、特点:

1. 立式穿芯，多点固定；
2. 使用于单根或多根母排穿越，特别是立式母排穿越；
3. 输出端子为螺丝紧固压线式标准端子，便于在工程现场接线；
4. 盒式结构，塑壳封闭，外形美观。

二、使用环境条件:

1. 环境温度：-30℃~+70℃；
2. 相对湿度：温度为 40℃ 时不大于 90%；
3. 大气压力：860~1060mbar(约为 650~800mmHg)。

三、额定频率：50Hz 或 60Hz。

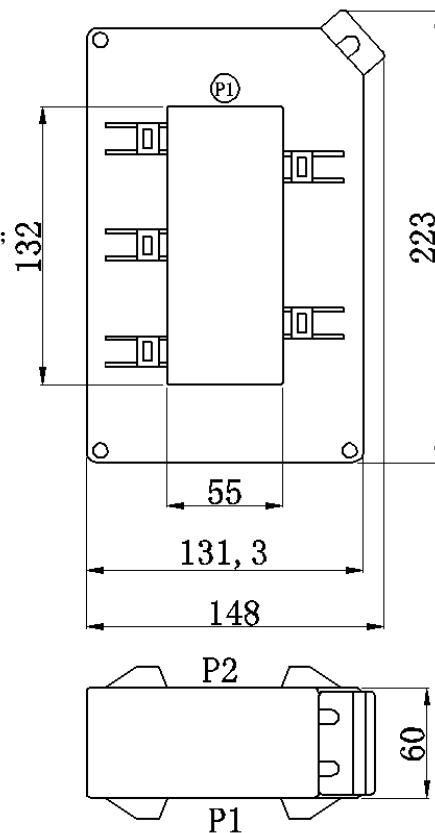
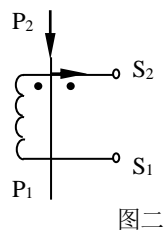
四、绝缘耐热等级：E 级(120℃)。

五、安全特性:

1. 绝缘电阻：常态时大于 1000MΩ；
2. 抗电强度：可承受工频 3kV50Hz/1 分钟；
3. 阻燃性：符合 UL94-V0 级。

六、外形图、安装尺寸和线圈图:

1. 外形图、安装尺寸见图一；
2. 线圈图见图二：

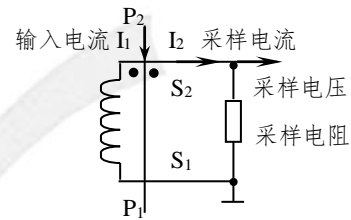


图一

- 说明：每只产品配套供给六个吸盘和六个 M5 固定母线螺丝。

七、典型应用及性能参数:

按图三所示应用时性能参数见下表。



图三

| 产品型号 | 额定输入电流 | 额定输出电流 | 额定采样电阻 R_L | 额定采样电压 | 非线性度 |
|-------------|--------|--------|-----------------|--------|-------|
| TAH13255-1 | 750A | 5A | 0.5Ω | 2.5V | ≤0.5% |
| TAH13255-2 | 1000A | 5A | 0.66Ω | 3.3V | ≤0.5% |
| TAH13255-3 | 1200A | 5A | 0.8Ω | 4V | ≤0.5% |
| TAH13255-4 | 1500A | 5A | 1Ω | 5V | ≤0.5% |
| TAH13255-5 | 2000A | 5A | 1.33Ω | 6.6V | ≤0.5% |
| TAH13255-6 | 2500A | 5A | 1.66Ω | 8.3V | ≤0.5% |
| TAH13255-7 | 3000A | 5A | 2Ω | 10V | ≤0.5% |
| TAH13255-8 | 4000A | 5A | 2.66Ω | 13.3V | ≤0.5% |
| TAH13255-9 | 5000A | 5A | 3.33Ω | 16.6V | ≤0.5% |
| TAH13255-10 | 6000A | 5A | 4Ω | 20V | ≤0.5% |

● 说明:

- a. 实际应用中, 采样电阻应小于或等于上表给出的额定值, 这样会改善非线性度和相移;
- b. 若用户需要的变流比与上述不同, 可按用户要求订制。

八、注意事项:

1. 电流互感器初级应串联于被测电流回路中, 次级应近似工作于短路状态;
2. 电流互感器次级回路在工作时不允许开路, 所以请不要装熔断器。