

## TAH13255 系列立式穿芯盒式交流电流互感器

LI109V3/2016

### 一、特点:

1. 立式穿芯, 多点固定;
2. 使用于单根或多根母排穿越, 特别是立式母排穿越;
3. 输出端子为螺丝紧固压线式标准端子, 便于在工程现场接线;
4. 盒式结构, 塑壳封闭, 外形美观。

### 二、使用环境条件:

1. 环境温度:  $-30^{\circ}\text{C} \sim +70^{\circ}\text{C}$ ;
2. 相对湿度: 温度为  $40^{\circ}\text{C}$  时不大于 90%;
3. 大气压力: 860~1060mbar(约为 650~800mmHg)。

### 三、额定频率: 50Hz 或 60Hz。

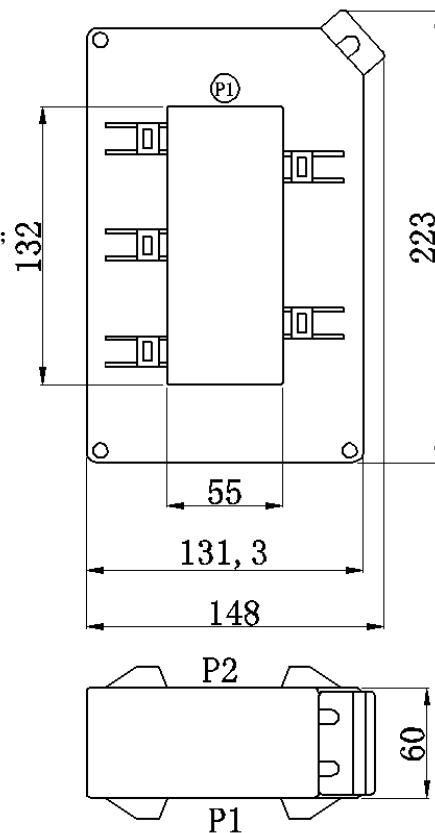
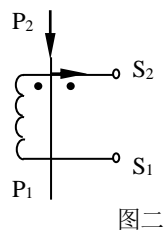
### 四、绝缘耐热等级: E 级( $120^{\circ}\text{C}$ )。

### 五、安全特性:

1. 绝缘电阻: 常态时大于  $1000\text{M}\Omega$ ;
2. 抗电强度: 可承受工频  $3\text{kV}50\text{Hz}/1$  分钟;
3. 阻燃性: 符合 UL94-V0 级。

### 六、外形图、安装尺寸和线圈图:

1. 外形图、安装尺寸见图一;
2. 线圈图见图二:

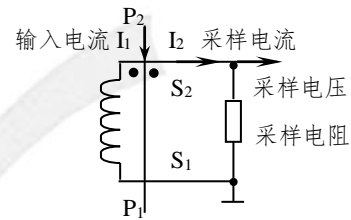


图一

- 说明: 每只产品配套供给六个吸盘和六个 M5 固定母线螺丝。

### 七、典型应用及性能参数:

按图三所示应用时性能参数见下表。



图三

产品型号	额定 输入电流	额定 输出电流	额定 采样电阻 $R_L$	额定 采样电压	非线性度
TAH13255-1	750A	5A	0.5 $\Omega$	2.5V	$\leq 0.5\%$
TAH13255-2	1000A	5A	0.66 $\Omega$	3.3V	$\leq 0.5\%$
TAH13255-3	1200A	5A	0.8 $\Omega$	4V	$\leq 0.5\%$
TAH13255-4	1500A	5A	1 $\Omega$	5V	$\leq 0.5\%$
TAH13255-5	2000A	5A	1.33 $\Omega$	6.6V	$\leq 0.5\%$
TAH13255-6	2500A	5A	1.66 $\Omega$	8.3V	$\leq 0.5\%$
TAH13255-7	3000A	5A	2 $\Omega$	10V	$\leq 0.5\%$
TAH13255-8	4000A	5A	2.66 $\Omega$	13.3V	$\leq 0.5\%$
TAH13255-9	5000A	5A	3.33 $\Omega$	16.6V	$\leq 0.5\%$
TAH13255-10	6000A	5A	4 $\Omega$	20V	$\leq 0.5\%$

● 说明:

- a. 实际应用中, 采样电阻应小于或等于上表给出的额定值, 这样会改善非线性度和相移;
- b. 若用户需要的变流比与上述不同, 可按用户要求订制。

### 八、注意事项:

1. 电流互感器初级应串联于被测电流回路中, 次级应近似工作于短路状态;
2. 电流互感器次级回路在工作时不允许开路, 所以请不要装熔断器。