

## TA7888 系列立式穿芯盒式交流电流互感器

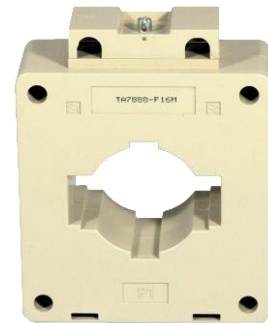
LI054V6/2016

### 一、特点:

1. 立式穿芯, 安装方式灵活, 既可固定于母线上, 又可固定在底板上;
2. 可配用多种型式的母线, 如扁排式、圆形母线或电缆线;
3. 输出端子为螺丝紧固压线式标准端子, 便于在工程现场接线;
4. 盒式结构, 塑壳封闭, 外形美观。

### 二、使用环境条件:

1. 环境温度:  $-55^{\circ}\text{C} \sim +85^{\circ}\text{C}$ ;
2. 相对湿度: 温度为  $40^{\circ}\text{C}$  时不大于 90%;
3. 大气压力: 860~1060mbar(约为 650~800mmHg)。



### 三、工作频率范围: 20Hz~1kHz。

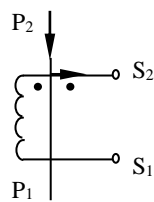
### 四、绝缘耐热等级: B 级( $130^{\circ}\text{C}$ )。

### 五、安全特性:

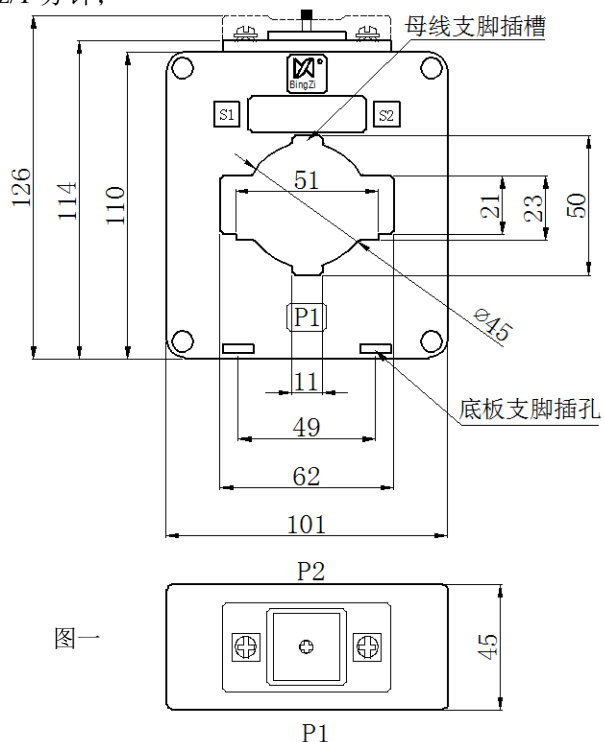
1. 绝缘电阻: 常态时大于  $1000\text{M}\Omega$ ;
2. 抗电强度: 可承受工频  $4\text{kV}50\text{Hz}/1$  分钟;
3. 阻燃性: 符合 UL94-V0 级。

### 六、外形图、安装尺寸和线圈图:

1. 外形图、安装尺寸见图一;
2. 线圈图见图二:



图二



图一

● 说明：每只产品配套供给两个底板支脚和一个母线支脚及固定母线螺丝，安装说明见下。

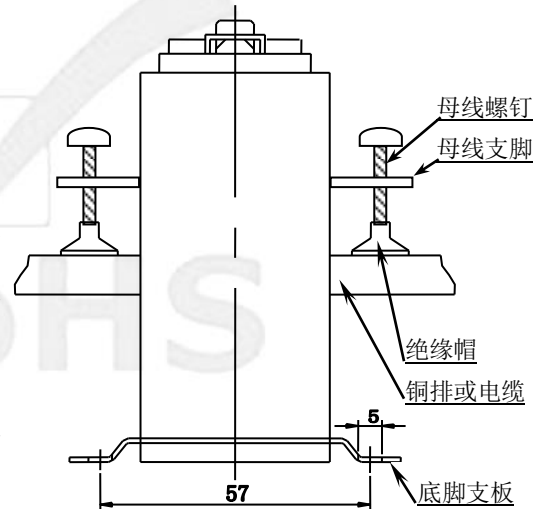
### 3. 安装说明：

#### ● 往底板上固定时：

取两只底板支脚(随产品配套供应)按图三所示插入互感器底部底板支脚插孔。安装孔中心距为  $57 \times 32$ ；支脚安装孔径为  $\Phi 5.0$ ；可用 M5 螺钉将互感器固定在底板上。

#### ● 往母线上固定时：

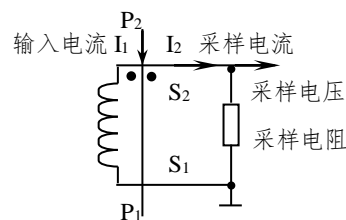
将带 M5 孔的母线支脚(随产品配套供应)按图三所示插入互感器中部母线支脚插槽中，M5 孔中心距为 57 可用 M5 螺钉将互感器固定在母线上。



图三

## 七、典型应用及性能参数：

按图四所示应用时性能参数见下表。



图四

产品型号	额定输入电流	额定输出电流	额定采样电阻 $R_L$	额定采样电压	相移	非线性度	线性范围
TA7888-1	500A	0.2A	50 $\Omega$	10V	$\leq 30'$	$\leq 0.5\%$	3 倍额定
TA7888-2	1000A	0.2A	100 $\Omega$	20V	$\leq 30'$		

#### ● 说明：

a. 实际应用中，采样电阻应小于或等于上表给出的额定值，这样会改善非线性度和相移；

b. 若用户需要的变流比与上述不同，可按用户要求订制。

## 八、注意事项：

1. 电流互感器初级应串联于被测电流回路中，次级应近似工作于短路状态；

2. 电流互感器次级回路在工作时不允许开路，所以请不要装熔断器。