

TA5266 系列立式穿芯盒式交流电流互感器

LI053V6/2016

一、特点:

1. 立式穿芯，安装方式灵活，既可固定于母线上，又可固定在底板上；
2. 可配有多种型式的母线，如扁排式、圆形母线或电缆线；
3. 输出端子为螺丝，紧固压线式标准端子，便于在工程现场接线；
4. 盒式结构，塑壳封闭，外形美观。

二、使用环境条件:

1. 环境温度：-55℃~+85℃；
2. 相对湿度：温度为 40℃ 时不大于 90%；
3. 大气压力：860~1060mbar(约为 650~800mmHg)。



三、工作频率范围：20Hz~1kHz。

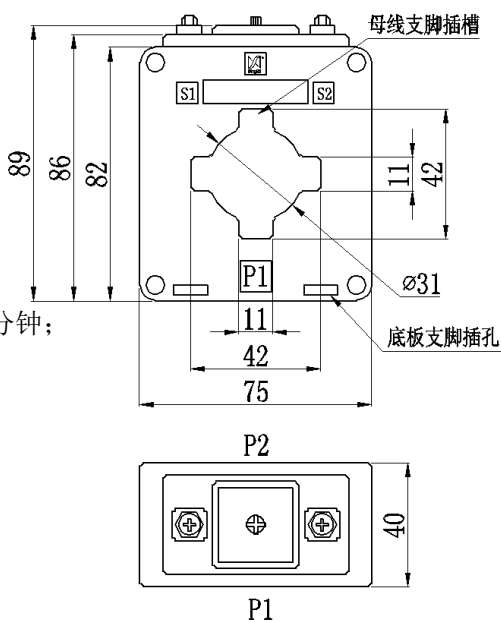
四、绝缘耐热等级：B 级(130℃)。

五、安全特性:

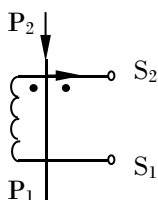
1. 绝缘电阻：常态时大于 1000MΩ；
2. 抗电强度：可承受工频 4kV50Hz/1 分钟；
3. 阻燃性：符合 UL94-V0 级。

六、外形图、安装尺寸和线圈图:

1. 外形图、安装尺寸及见图一；
2. 线圈图见图二：



图一



图二

● 说明：每只产品配给套供两个底板支脚和一个母线支脚及固定母线螺丝，安装说明见下。

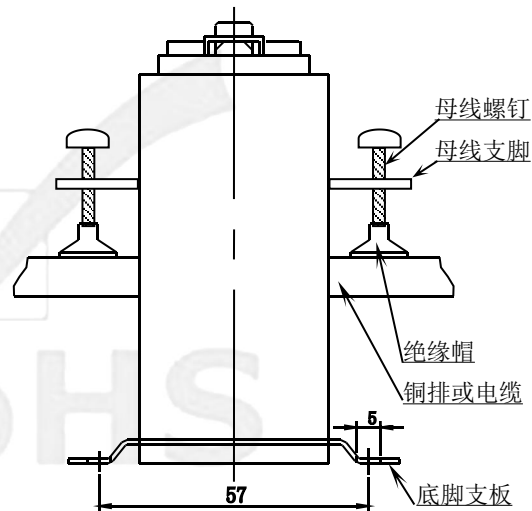
3. 安装说明

● 往底板上固定时:

取两只底板支脚(随产品配套供应)按图三所示插入互感器底部底板支脚插孔。安装孔中心距为 57×32 ; 支脚安装孔径为 $\Phi 5.0$; 可用 M5 螺钉将互感器固定在底板上。

● 往母线上固定时:

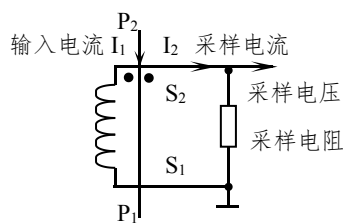
将带 M5 孔的母线支脚(随产品配套供应)按图三所示插入互感器中部母线支脚插槽中, M5 孔中心距为 57 可用 M5 螺钉将互感器固定在母线上。



图三

七、典型应用及性能参数:

按图四所示应用时性能参数见下表。



图四

产品型号	额定输入电流	额定输出电流	额定采样电阻 R_L	额定采样电压	相移	非线性度	线性范围
TA5266-1	300A	0.15A	40 Ω	6V	$\leq 30'$	$\leq 0.5\%$	3 倍额定
TA5266-2	750A	0.15A	80 Ω	12V	$\leq 30'$		

● 说明:

a. 实际应用中, 采样电阻应小于或等于上表给出的额定值, 这样会改善非线性度和相移;

b. 若用户需要的变流比与上述不同, 可按用户要求订制。

八、注意事项:

1. 电流互感器初级应串联于被测电流回路中, 次级应近似工作于短路状态;
2. 电流互感器次级回路在工作时不允许开路, 所以请不要装熔断器。