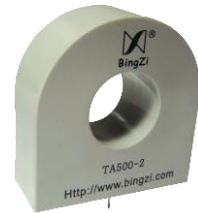


## TA500 系列立式穿芯小型精密交流电流互感器

LI070V4/2016

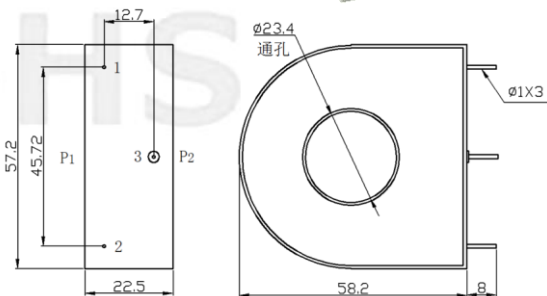
## 一、特点:

1. 立式穿芯，印刷电路板直接焊接安装；
2. 全封闭，机械和耐环境性能好，电压隔离能力强，外形美观。



## 二、使用环境条件:

1. 环境温度:  $-55^{\circ}\text{C}\sim+85^{\circ}\text{C}$ ;
2. 相对湿度:  
温度为  $40^{\circ}\text{C}$  时不大于 90%;
3. 大气压力:  
 $860\sim 1060\text{mbar}$ (约为  $650\sim 800\text{mmHg}$ )。



## 三、工作频率范围: 20Hz~1kHz。

四、绝缘耐热等级: B 级( $130^{\circ}\text{C}$ )。

## 五、安全特性:

1. 绝缘电阻: 常态时大于  $1000\text{M}\Omega$ ;
2. 抗电强度: 可承受工频  $6\text{kV}50\text{Hz}/1$  分钟;
3. 阻燃性: 符合 UL94-V0 级。

## 六、外形图、安装尺寸及线圈图见右上图一

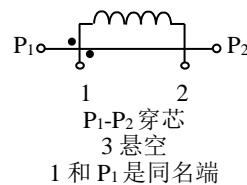
## 七、典型应用及性能参数:

按右上图二所示应用时性能参数见下表

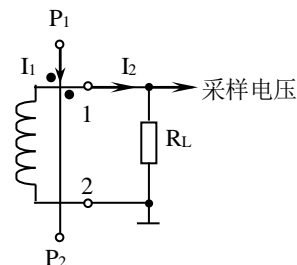
产品型号	额定输入电流	额定输出电流	额定采样电阻	额定采样电压	相移	非线性度	线性范围
TA500-1	200A	200mA	$75\Omega$	15V	$\leq 30'$	$\leq 1\%$	$\geq 2.5$ 倍额定
TA500-2	200A	100mA	$240\Omega$	24V			
TA500-3	200A	66.6mA	$495\Omega$	33V			
TA500-4	200A	50mA	$900\Omega$	45V			
TA500-5	200A	40mA	$1.5\text{k}\Omega$	60V			

## 八、注意事项:

1. 电流互感器初级应串联于被测电流回路中，次级应近似工作于短路状态；
2. 电流互感器次级电路不允许开路，所以请不要装熔断器。



图一



图二