

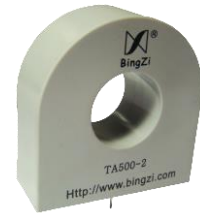


TA500 系列立式穿芯小型精密交流电流互感器

LI070V4/2016

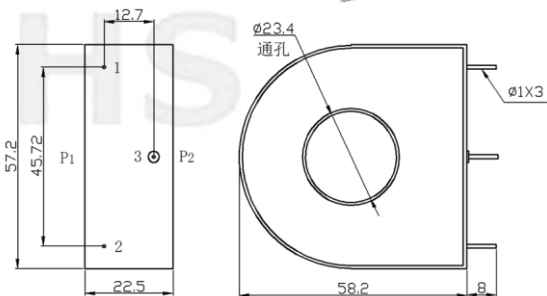
一、特点:

1. 立式穿芯，印刷电路板直接焊接安装；
2. 全封闭，机械和耐环境性能好，电压隔离能力强，外形美观。



二、使用环境条件:

1. 环境温度: $-55^{\circ}\text{C}\sim+85^{\circ}\text{C}$;
2. 相对湿度:
温度为 40°C 时不大于 90%;
3. 大气压力:
 $860\sim 1060\text{mbar}$ (约为 $650\sim 800\text{mmHg}$)。



三、工作频率范围: 20Hz~1kHz。

四、绝缘耐热等级: B 级(130°C)。

五、安全特性:

1. 绝缘电阻: 常态时大于 $1000\text{M}\Omega$;
2. 抗电强度: 可承受工频 $6\text{kV}50\text{Hz}/1$ 分钟;
3. 阻燃性: 符合 UL94-V0 级。

六、外形图、安装尺寸及线圈图见右上图一

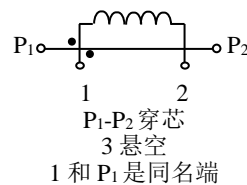
七、典型应用及性能参数:

按右上图二所示应用时性能参数见下表

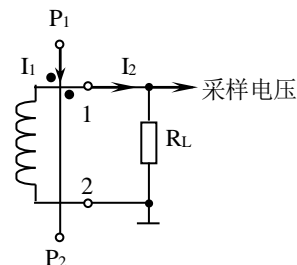
产品型号	额定输入电流	额定输出电流	额定采样电阻	额定采样电压	相移	非线性度	线性范围
TA500-1	200A	200mA	75Ω	15V	$\leq 30'$	$\leq 1\%$	≥ 2.5 倍额定
TA500-2	200A	100mA	240Ω	24V			
TA500-3	200A	66.6mA	495Ω	33V			
TA500-4	200A	50mA	900Ω	45V			
TA500-5	200A	40mA	$1.5\text{k}\Omega$	60V			

八、注意事项:

1. 电流互感器初级应串联于被测电流回路中，次级应近似工作于短路状态；
2. 电流互感器次级电路不允许开路，所以请不要装熔断器。



图一



图二