

TA4566 系列立式穿芯交流电流互感器

LI036V8/2016

一、特点:

1. 立式穿芯，安装方式灵活，既可固定于母线上，又可固定在底板上；
2. 可配用多种型式的母线，如扁排式、圆形母线或电缆线；
3. 输出端子为标准插座，并配套供应插头，使用方便；
4. 全封闭，机械和耐环境性能好，电压隔离能力强、外形美观。



二、使用环境条件:

1. 环境温度：-55℃~+55℃；
2. 相对湿度：温度为 40℃ 时不大于 90%；
3. 大气压力：860~1060mbar(约为 650~800mmHg)。

三、工作频率范围：20Hz~1kHz。

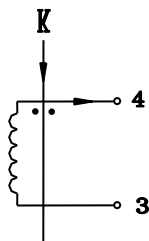
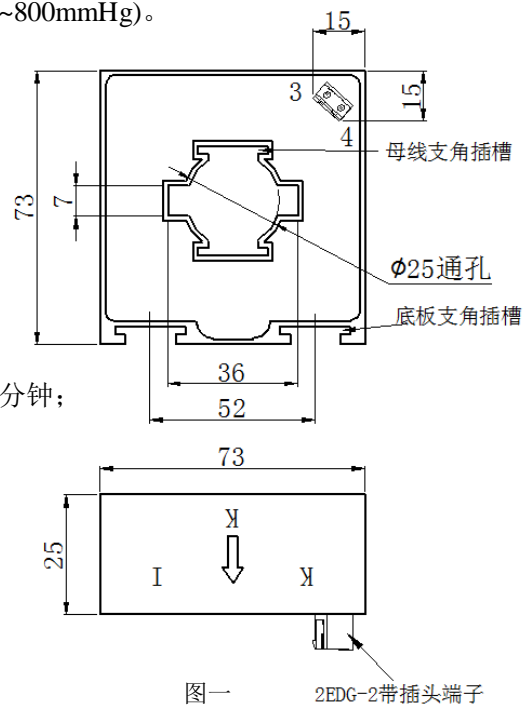
四、绝缘耐热等级：B 级 (130℃)。

五、安全特性:

1. 绝缘电阻：常态时大于 1000MΩ；
2. 抗电强度：可承受工频 6kV50Hz/1 分钟；
3. 阻燃性：符合 UL94-V0 级。

六、外形图、安装尺寸和线圈图:

1. 外形图、安装尺寸见图一；
2. 线圈图见图二：



图二

● 说明:

每只产品配套供给一个插头、四个底板支脚和两个母线支脚，详见安装说明。



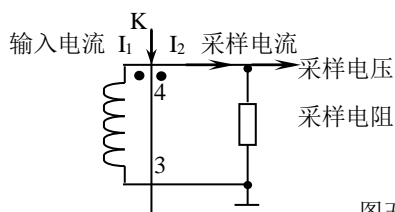
3. 安装说明

● 往底板上固定时：取四只不带铆装螺母的支脚(随产品配套供应)按图三所示插入底板支脚插孔。插到底时，安装孔中心距为 42.5×52 ；支脚安装孔径为 $\Phi 5.0$ ；可用 M4 螺钉将互感器固定在底板上。

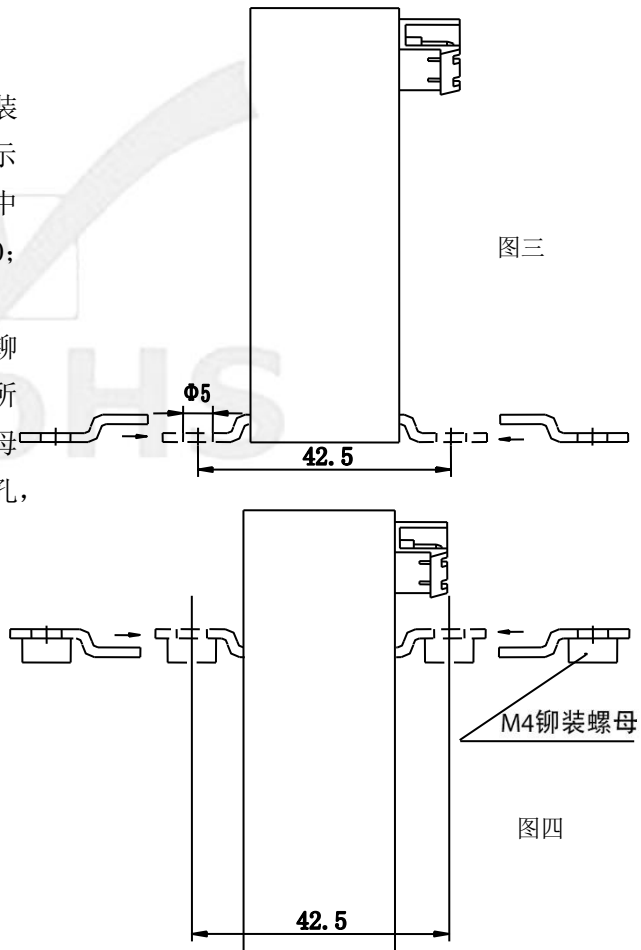
● 往母线上固定时：取两只带 M4 铆装螺母的支脚(随产品配套供应)按图四所示插入母线支脚插孔中，插到底时铆装螺母中心距为 42.5 可在母线适当位置打上盲孔，用 M4 螺钉将互感器固定在母线上。

七、性能参数：

按图五所示应用时性能参数见下表：



图五



图三

图四

产品型号	额定输入电流	额定输出电流	额定采样电阻 R_L	额定采样电压	相移	非线性度	线性范围	耐压 (kV)
TA4566-1	100A	0.1A	30Ω	3V	$\leq 30'$	$\leq 0.5\%$	5 倍额定	≥ 6
TA4566-2	200A	0.1A	60Ω	6V	$\leq 30'$			
TA4566-3	300A	0.1A	90Ω	9V	$\leq 25'$			
TA4566-4	400A	0.1A	120Ω	12V	$\leq 25'$	$\leq 0.5\%$	3 倍额定	≥ 6
TA4566-5	500A	0.1A	150Ω	15V	$\leq 20'$			
TA4566-6	600A	0.1A	180Ω	18V	$\leq 20'$			

● 说明：

a. 实际应用中，采样电阻应小于或等于上表给出的额定值，这样会改善非线性度和相移；

b. 若用户需要的变流比与上述不同，可按用户要求订制。

八、注意事项：

1. 电流互感器初级应串联于被测电流回路中，次级应近似工作于短路状态；

2. 电流互感器次级回路在工作时不允许开路，所以请不要装熔断器。