

TA4565 系列立式穿芯交流电流互感器

LI035V8/2016

一、特点:

1. 立式穿芯，安装方式灵活，既可固定于母线上，又可固定在底板上；
2. 可配用多种型式的母线，如扁排式母线、圆形母线或电缆线；
3. 有四个输出端子位，可实现多变比输出；
4. 输出端子为标准插片，接插方便、牢固；
5. 全封闭，机械和耐环境性能好，电压隔离能力强，外形美观。

二、使用环境条件:

1. 环境温度：-55℃~+55℃；
2. 相对湿度：温度为 40℃ 时不大于 90%；
3. 大气压力：860~1060mbar(约为 650~800mmHg)。

三、工作频率范围：20Hz~1kHz。

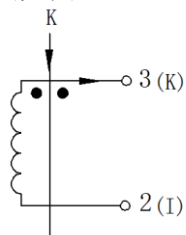
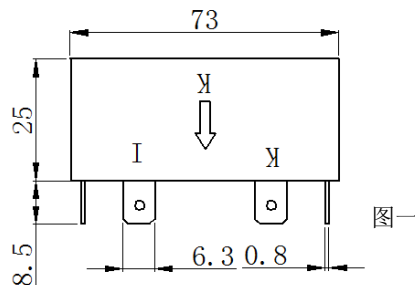
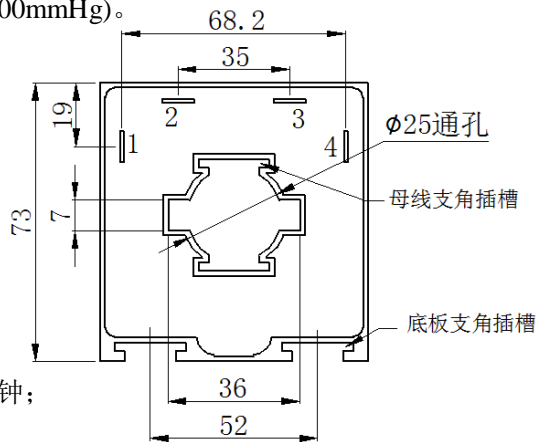
四、绝缘耐热等级：B 级(130℃)。

五、安全特性:

1. 绝缘电阻：常态时大于 1000MΩ；
2. 抗电强度：可承受工频 6kV50Hz/1 分钟；
3. 阻燃性：符合 UL94-V0 级。

六、外形图、安装尺寸和线圈图:

1. 外形图、安装尺寸见图一；
2. 线圈图见图二：



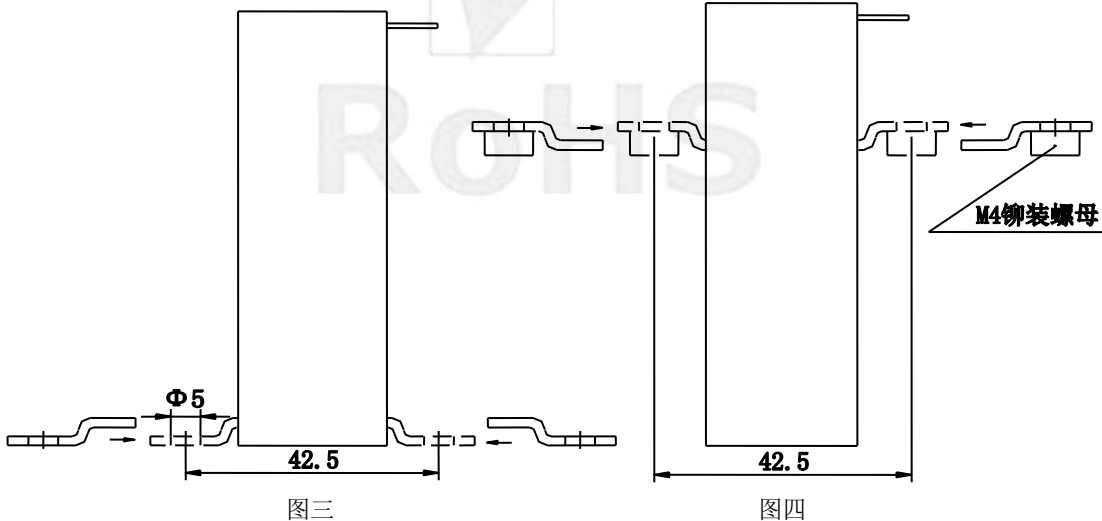
1、4不用 图二

- 说明：1、4 两个端子位是为多变比互感器设置的两个预留位，当不用时就不引出。
- 3. 安装说明
- 往底板上固定时：取四只不带铆装螺母的支脚(随产品配套供应)按图三所示插入



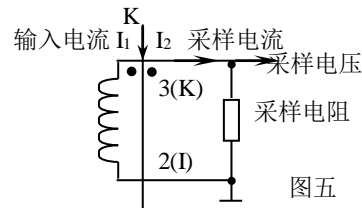
底板支脚插孔。插到底时，安装孔中心距为 42.5×52 ；支脚安装孔径为 $\Phi 5.0$ ；可用 M4 螺钉将互感器固定在底板上。

● 往母线上固定时：取两只带 M4 铆装螺母的支脚(随产品配套供应)按图四所示插入母线支脚插孔中，插到底时铆装母中心距为 42.5 可在母线适当位置打上盲孔，用 M4 螺钉将互感器固定在母线上。



七、典型应用及性能参数：

按图五所示应用时性能参数见下表：



| 产品型号 | 额定输入电流 | 额定输出电流 | 额定采样电阻 R_L | 额定采样电压 | 相移 | 非线性度 | 线性范围 |
|----------|--------|--------|--------------|--------|------------|------------|-------|
| TA4565-1 | 100A | 1A | 1 Ω | 1V | $\leq 60'$ | $\leq 1\%$ | 3 倍额定 |
| TA4565-2 | 200A | 1A | 2 Ω | 2V | $\leq 60'$ | | |
| TA4565-3 | 300A | 1A | 3 Ω | 3V | $\leq 55'$ | | |
| TA4565-4 | 400A | 1A | 4 Ω | 4V | $\leq 55'$ | | |
| TA4565-5 | 500A | 1A | 5 Ω | 5V | $\leq 50'$ | | |
| TA4565-6 | 600A | 1A | 6 Ω | 6V | $\leq 50'$ | | |

● 说明：

a. 实际应用中，采样电阻应小于或等于上表给出的额定值，这样会改善非线性度和相移；

b. 若用户需要的变流比与上述不同，可按用户要求订制。

八、注意事项：

1. 电流互感器初级应串联于被测电流回路中，次级应近似工作于短路状态；
2. 电流互感器次级回路在工作时不允许开路，所以请不要装熔断器。