

TA4052 系列立式穿芯交流电流互感器

LI048V7/2016

一、特点:

1. 立式穿芯，安装方式灵活，既可固定于母线上，又可固定在底板上；
2. 全封闭，机械和耐环境性能好，电压隔离能力强，外形美观；
3. 可配用多种型式的母线，如扁排式母线、圆形母线或电缆线；
4. 有四个输出端子位，可实现多变比输出；
5. 输出端子为标准插片，接插方便、牢固。

二、使用环境条件:

1. 环境温度：-55℃~+55℃；
2. 相对湿度：温度为 40℃ 时不大于 90%；
3. 大气压力：860~1060mbar(约为 650~800mmHg)。



三、工作频率范围：20Hz~1kHz。

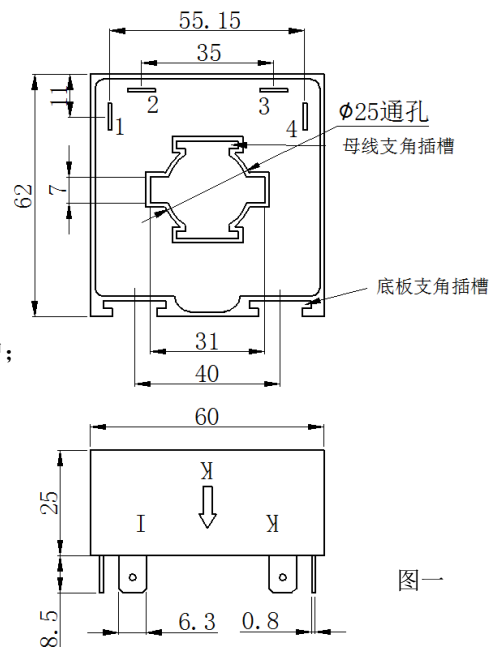
四、绝缘耐热等级：B 级(130 ℃)。

五、安全特性:

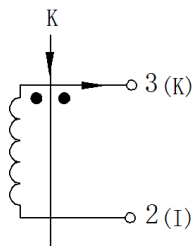
1. 绝缘电阻：常态时大于 1000MΩ；
2. 抗电强度：可承受工频 6kV50Hz/1 分钟；
3. 阻燃性：符合 UL94-V0 级。

六、外形图、安装尺寸和线圈图:

1. 外形图、安装尺寸(见图一)；
2. 线圈图(见图二)；



图一



1、4不用 图二

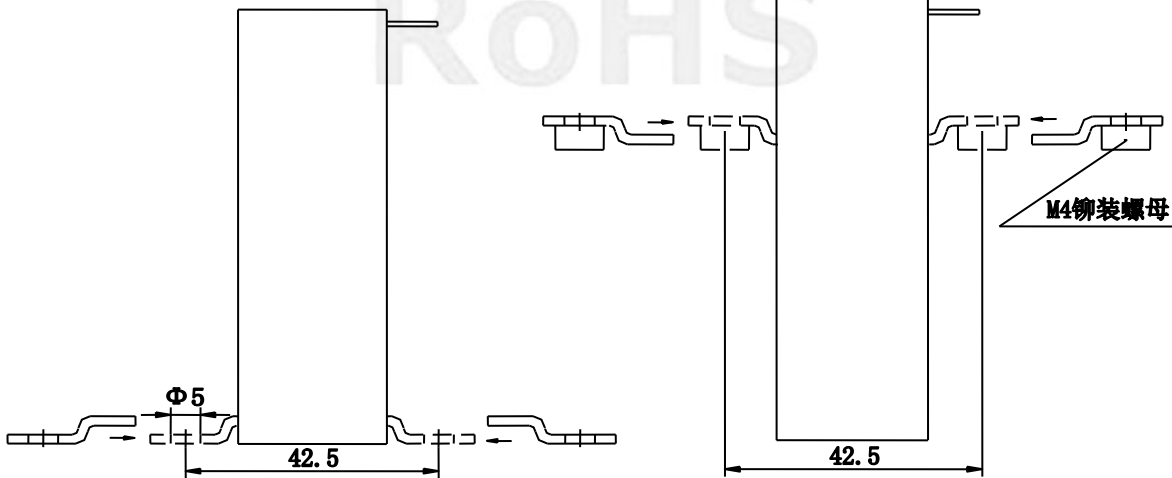
●说明:

- 1、4 两个端子位是为多变比互感器设置的两个预留位，当不用时就不引出。

3. 安装说明:

● 往底板上固定时: 取四只不带铆装螺母的支脚(随产品配套供应)按图三所示插入底板支脚插孔。插到底时, 安装孔中心距为 42.5×40 ; 支脚安装孔径为 $\Phi 5.0$; 可用 M4 螺钉将互感器固定在底板上。

● 往母线上固定时: 取两只带 M4 铆装螺母的支脚(随产品配套供应)按图四所示插入母线支脚插孔中, 插到底时铆装母中心距为 42.5 可在母线适当位置打上盲孔, 用 M4 螺钉将互感器固定在母线上。

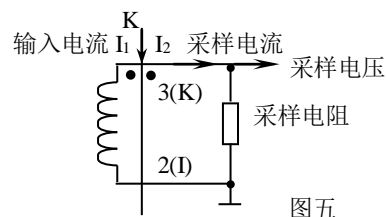


图三

图四

七、性能参数:

按图五所示应用时性能参数见下表:



图五

产品型号	额定输入电流	额定输出电流	额定采样电阻 R_L	额定采样电压	相移	非线性度	线性范围
TA4052-1	400A	0.1A	75Ω	7.5V	$\leq 30'$	$\leq 0.5\%$	4 倍额定
TA4052-2	400A	0.2A	25Ω	5V	$\leq 30'$		

● 说明:

- 实际应用中, 采样电阻应小于或等于上表给出的额定值, 这样会改善非线性度和相移;
- 若用户需要的变流比与上述不同, 可按用户要求订制。

八、注意事项:

- 电流互感器初级应串联于被测电流回路中, 次级应近似工作于短路状态;
- 电流互感器次级回路在工作时不允许开路, 所以请不要装熔断器。