

TA3241 系列剩余电流互感器

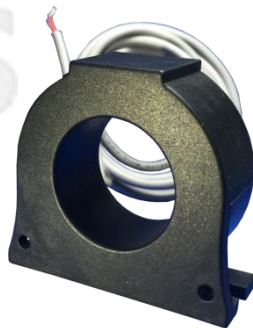
LH179V1/2016

一、特点:

1. 可测量主回路电流为 40A 以下系统中的漏电流;
2. 全封闭, 机械和耐环境性能好, 电压隔离能力强, 安全可靠;
3. 软线输出, 使用方便灵活。

二、使用环境条件:

1. 环境温度: $-55^{\circ}\text{C}\sim+85^{\circ}\text{C}$;
2. 相对湿度: 温度为 40°C 时不大于 90%;
3. 大气压力: 860~1060mbar(约为 650~800mmHg)。



三、工作频率范围: 20Hz~20kHz。

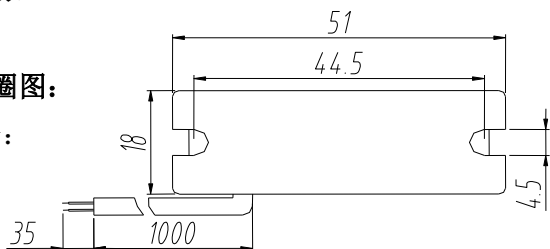
四、绝缘耐热等级: B 级(130°C)。

五、安全特性

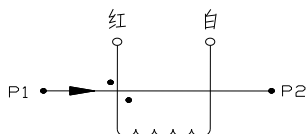
1. 绝缘电阻: 常态时大于 $1000\text{M}\Omega$;
2. 抗电强度: 工频 $6\text{kV}/50\text{Hz}/1$ 分钟;
3. 阻燃性: 符合 UL94-V0 级。

六、外形图、安装尺寸及线圈图:

1. 外形图、安装尺寸见图一:

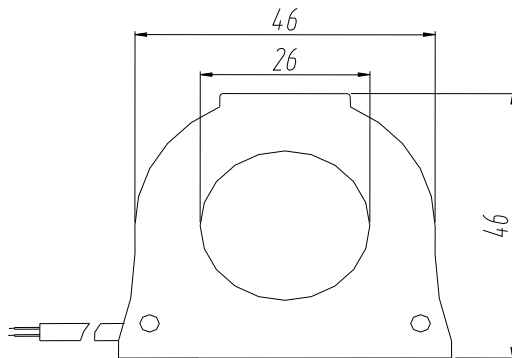


2. 线圈图见图二:



P1, P2 为穿芯线
P1、红为同名端

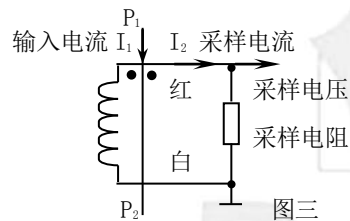
图二



图一

七、典型应用及性能参数:

按图三所示应用时性能参数见下表。



产品型号	额定输入电流	额定输出电流	额定采样电阻 R_L	额定采样电压	相移	非线性度	线性范围
TA3241-01M	1A	0.5mA	400 Ω	0.2V	$\leq 30'$	$\leq 0.25\%$	2 倍额定

注意：此系列互感器用于电机保护、软启动、大电流监控的场所

● 说明:

- a. 实际应用中，采样电阻应小于或等于上表给出的额定值，这样会改善非线性度和相移；
- b. 若用户需要的变流比与上述不同，可按用户要求订制。

八、注意事项:

1. 电流互感器初级应串联于被测电流回路中，次级应近似工作于短路状态；
2. 电流互感器次级回路在工作时不允许开路，所以请不要装熔断器。