



## TA3006 系列母线内置式电流互感器

LI146V2/2016

### 一、特点:

1. 母线内置，印刷线路板直接焊接安装；
2. 频率高，全封闭，机械和耐环境性能好；
3. 全封闭，机械和耐环境性能好；
4. 电压隔离能力强，安全可靠，外形美观。

### 二、使用环境条件:

1. 环境温度：-55℃~+85℃；
2. 相对湿度：温度为 40℃ 时不大于 90%；
3. 大气压力：860~1060mbar (约为 650~800mmHg)。

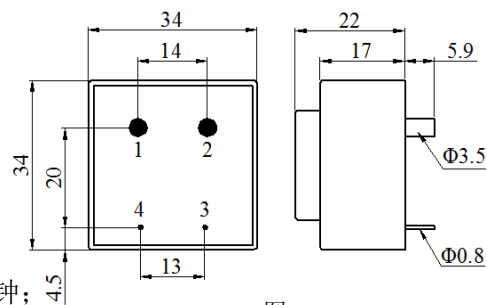


### 三、工作频率范围：2kHz~200kHz。

### 四、绝缘耐热等级：B 级(130℃)。

### 五、安全特性:

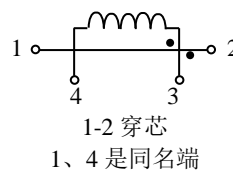
1. 绝缘电阻：常态时大于 1000MΩ；
2. 抗电强度：可承受工频 4kV50Hz/1 分钟；
3. 阻燃性：符合 UL94-V0 级。



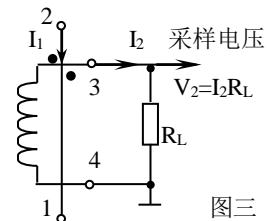
图一

### 六、外形图、安装尺寸线圈图:

1. 外形图、安装尺寸见图一；
2. 线圈图见图二：



图二



图三

### 七、典型应用(见图三)及性能参数:

产品型号	额定输入电流	额定输出电流	额定采样电阻	额定采样电压	非线性度
TA3006-01	70A	0.35A	20Ω	7.0V	≤3%

### 八、注意事项:

1. 电流互感器初级应串联于被测电流回路中，次级应近似工作于短路状态；
2. 电流互感器次级电路不允许开路，所以请不要装熔断器。