

## TA1013 系列母线内置式微型精密交流电流互感器

LI041V7/2016

### 一、特点:

1. 输入线圈为内置式，印刷线路板直接焊接安装，外形美观；
2. 体积小，精度高；全封闭，机械和耐环境性好，电压隔离能力强、安全可靠。

### 二、使用环境条件:

1. 环境温度：-55℃~+85℃；
2. 相对湿度：温度为 40℃ 时不大于 90%；
3. 大气压力：860~1060mbar(约为 650~800mmHg)。

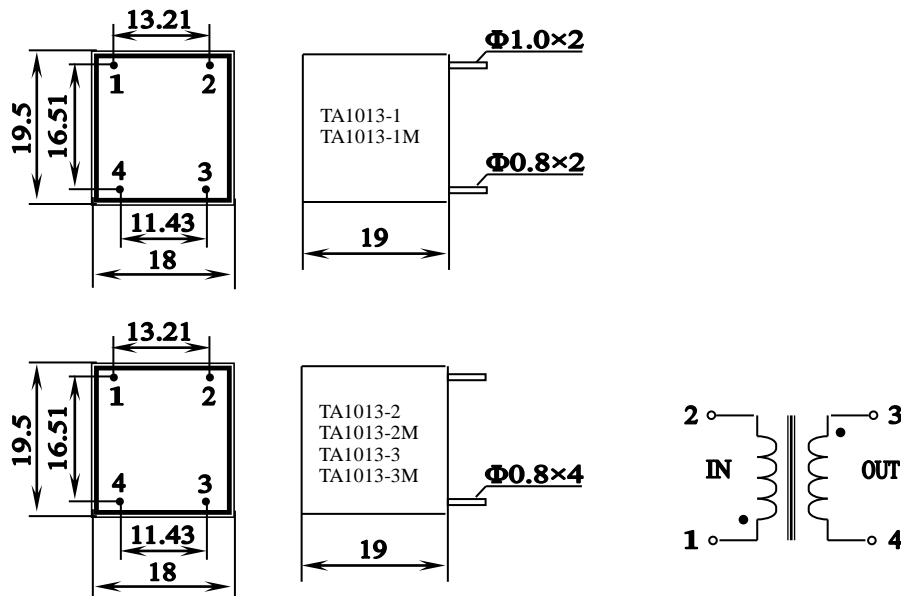
### 三、工作频率范围：20Hz~20kHz。

### 四、绝缘耐热等级：B 级(130℃)。

### 五、安全特性:

1. 绝缘电阻：常态时大于 1000MΩ；
2. 抗电强度：可承受工频 2kV50Hz / 1 分钟；
3. 阻燃性：符合 UL94-V0 级。

### 六、外形图、安装尺寸及线圈图:

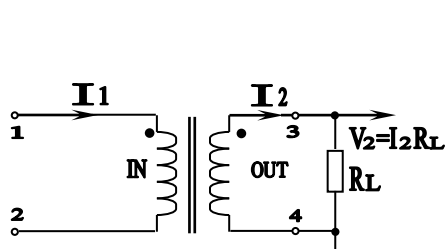


图一

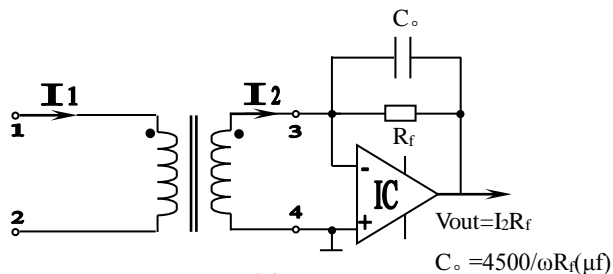


### 八、典型应用及性能参数:

1. 用电阻法直接获得采样电压时(如图二)性能参数见表一;
2. 用 IC 法获得采样电压时(如图三)性能参数见表二;



图二



图三

表一:

产品型号	额定输入电流	额定输出电流	额定采样电阻 $R_L$	额定采样电压	相移	非线性度	线性范围
TA1013-1Z	2A	2mA	200Ω	0.4V	≤30'	≤0.2%	≥2 倍额定
TA1013-1ZM	2A	2mA	250Ω	0.5V	≤40'	≤0.25%	
TA1013-2Z	1.25A	2.5mA	300Ω	0.75V	≤20'	≤0.2%	
TA1013-2ZM	1.25A	2.5mA	380Ω	0.95V	≤27'	≤0.25%	
TA1013-3Z	500mA	5mA	100Ω	0.5V	≤15'	≤0.2%	
TA1013-3ZM	500mA	5mA	125Ω	0.625V	≤19'	≤0.25%	

表二:

产品型号	额定输入电流	额定输出电流	额定采样电压	相移	非线性度	线性范围
TA1013-1Z	2A	2mA	≤1/2 倍 IC 电源电压	≤5'	≤0.1%	≥2 倍额定
TA1013-1ZM	2A	2mA				
TA1013-2Z	1.25A	2.5mA				
TA1013-2ZM	1.25A	2.5mA				
TA1013-3Z	500mA	5mA				
TA1013-3ZM	500mA	5mA				

### 九、注意事项:

1. 电流互感器初级应串联于被测电流回路中, 次级应近似工作于短路状态;
2. 电流互感器次级电路不允许开路, 所以请不要装熔断器。