

TA0914 系列母线内置式微型精密交流电流互感器

LI098V2/2016

一、特点:

1. 输入线圈为内置式，印刷线路板直接焊接安装，外形美观；
2. 输入输出变比可调，使用方便灵活；
3. 体积小，精度高；全封闭，机械和耐环境性好，电压隔离能力强、安全可靠。

二、使用环境条件:

1. 环境温度：-55℃~+85℃；
2. 相对湿度：温度为 40℃时不大于 90%；
3. 大气压力：860~1060mbar(约为 650~800mmHg)。

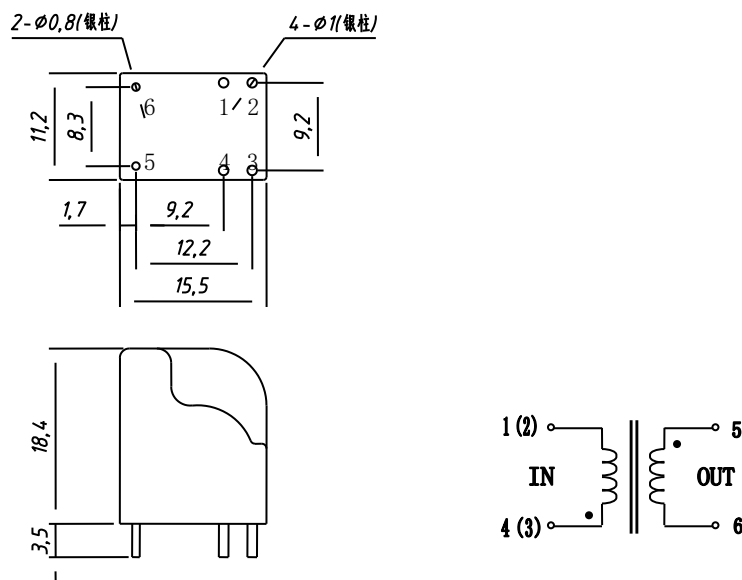
三、工作频率范围：20Hz~1kHz。

四、绝缘耐热等级：B 级(130℃)。

五、安全特性:

1. 绝缘电阻：常态时大于 1000MΩ；
2. 抗电强度：可承受工频 2kV50Hz /1 分钟；
3. 阻燃性：符合 UL94-V0 级。

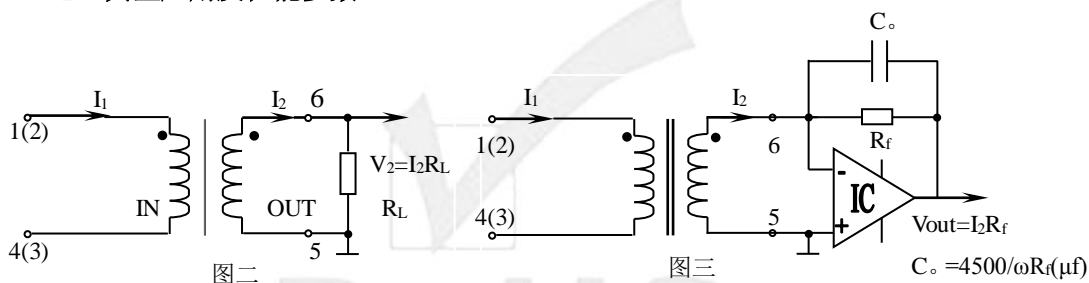
六、外形图、安装尺寸和线圈图:



图一



七、典型应用及性能参数:



1. 电阻法直接获得采样电压时(图二), 性能参数见表一;
2. 用 IC 法获得采样电压时(图三), 性能参数见表二;

表一:

产品型号	额定输入电流	额定输出电流	额定采样电阻 R_L	额定采样电压	相移	非线性度	线性范围	连线方式
TA0914-1	20A	20mA	50Ω	1.0V	$\leq 50'$	$\leq 1\%$	≥ 2 倍额定	1-2 短接 3-4 短接
	10A	20mA	50Ω	1.0V	$\leq 50'$	$\leq 1\%$	≥ 2 倍额定	1-3 短接 2-4 输入

表二:

产品型号	额定输入电流	额定输出电流	额定采样电压	相移	非线性度	线性范围	连线方式
TA0914-1	20A	20mA	$\leq 1/2$ 倍 IC 电源电压	$\leq 20'$	$\leq 0.5\%$	≥ 2 倍额定	1-2 短接 3-4 短接
	10A	20mA	$\leq 1/2$ 倍 IC 电源电压	$\leq 20'$	$\leq 0.5\%$	≥ 2 倍额定	1-3 短接 2-4 输入

八、注意事项:

1. 电流互感器初级应串联于被测电流回路中, 次级应近似工作于短路状态;
2. 电流互感器次级电路不允许开路, 所以请不要装熔断器。