

TA0510 系列母线内置微型脉冲电流互感器

LI177V1/2016

一、特点:

1. 印刷线路板直接焊接安装、外形美观;
2. 体积小, 精度高; 全封闭, 机械和耐环境性能好, 电压隔离能力强, 安全可靠。

二、使用环境条件:

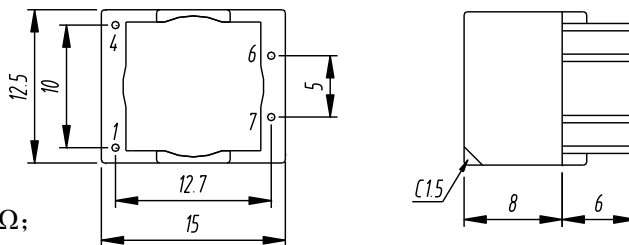
1. 环境温度: $-55^{\circ}\text{C}\sim+85^{\circ}\text{C}$;
2. 相对湿度: 温度为 40°C 时不大于 90%;
3. 大气压力: 860~1060mbar(约为 650~800mmHg)。

三、工作频率范围: 2kHz~100kHz。

四、绝缘耐热等级: B 级(130°C)。

五、安全特性:

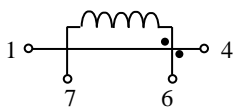
1. 绝缘电阻: 常态时大于 $1000\text{M}\Omega$;
2. 抗电强度: 可承受工频 $2.5\text{kV}50\text{Hz}/1$ 分钟;
3. 阻燃性: 符合 UL94-V0 级。



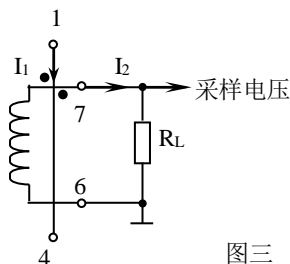
图一

六、外形图、安装尺寸线圈图:

1. 外形图、安装尺寸见图一;
2. 线圈图见图二:



图二



图三

七、性能参数:

用电阻法直接获得采样电压如图三所示。性能参数见下表:

产品型号	额定输入电流	额定输出电流	额定采样电阻 R_L	额定采样电压	精度	线性范围
TA0510-01	10A	0.2A	2Ω	0.4V	$\leq 2\%$	≥ 2 倍额定
TA0510-02	10A	0.1A	8Ω	0.8V	$\leq 2\%$	≥ 2 倍额定

八、注意事项:

1. 电流互感器初级应串联于被测电流回路中, 次级应近似工作于短路状态;
2. 电流互感器次级电路不允许开路, 所以请不要装熔断器。